

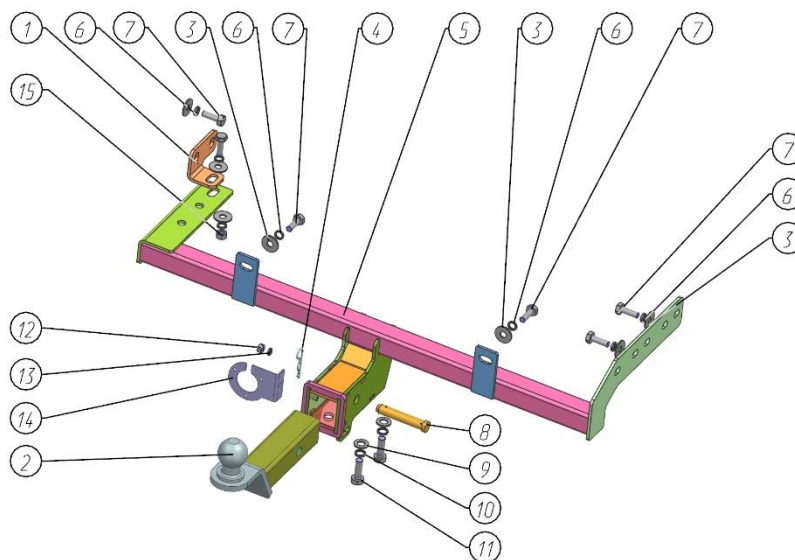


# ОФИЦИАЛЬНЫЙ ПОСТАВЩИК АВТОВАЗ, УАЗ, GM с 2009 года

## Паспорт изделия

<p>ТСУ для LADA Granta Седан 2011- */ LADA Granta Лифтбек 2014- */ LADA Kalina Универсал (Cross) 2014- */ DATSUN On-Do 2014- */ LADA Granta универсал 2018-*/ Granta Cross 2018-* (<b>Артикул: АА 003</b>)</p>	<p>Тягово – сцепное устройство (ТСУ) со съёмным квадратом, <b>евро стандарт (тип Е)</b></p>
--	---

Комплектация		
1.	Кронштейн дополнительный	1 шт
2.	Съёмный шар в сборе	1 шт
3.	Шайба 10 увеличенная	7 шт
4.	Шплинт пружинный игольчатый	1 шт
5.	Перекладина центральная	1 шт
6.	Шайба 10 пружинная	7 шт
7.	Болт М10х1,25х30	6 шт
8.	Палец	1 шт
9.	Шайба 12	2 шт
10.	Шайба 12 пружинная	2 шт
11.	Болт М12х1,25х35	2 шт
12.	Гайка М8х1,25	1 шт
13.	Шайба 8 пружинная	1 шт
14.	Кронштейн розетки	1 шт
15.	Гайка М10х1,25	1 шт



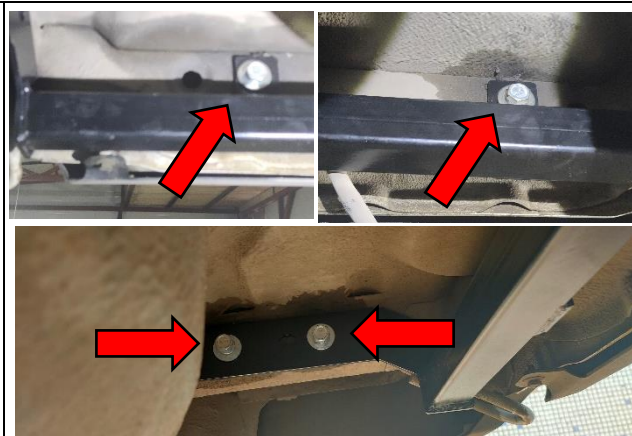
<p><b>Требования к установке:</b></p> <ul style="list-style-type: none"> <li>- выполнять установку в специализированных организациях;</li> <li>- выполнять установку изделия строго руководствуясь данной Инструкцией по установке;</li> <li>- запрещается устанавливать изделие на другую марку и модель автомобиля;</li> <li>- запрещается устанавливать изделие в места не предусмотренные конструкцией автомобиля;</li> <li>- запрещается подвергать изделие самостоятельным доработкам.</li> <li>- момент затяжки гаек и болтов М10, М12 – 20-25 Нм, фиксирующих болтов для съёмного шара – 40 Нм</li> </ul>	<p><b>Технические характеристики:</b></p> <ul style="list-style-type: none"> <li>- тип шара «Е»; тип соединения: шаровый;</li> <li>- диаметр сцепного шара 50 мм.; масса комплекта 9,5кг.;</li> <li>- габаритные размеры изделия 842х590х225 мм.;</li> <li>- высота установки 350/420 мм. (требование высоты не применяется в случае транспортных средств повышенной проходимости (категории G);</li> <li>- максимальные углы поворота при установке изделия на ТС составляют: в горизонтальной плоскости + - 60 град., в вертикальной плоскости + - 25 град. Пространственное положение шарового наконечника регламентировано правилами ЕЭК ООН №55. При установке изделия на ТС расстояние от центра шарового наконечника до вертикальной плоскости проходящей через наиболее удаленную назад крайнюю точку автомобиля составляет не менее 65 мм.</li> </ul>	<p><b>Требования к безопасной эксплуатации:</b></p> <ul style="list-style-type: none"> <li>- не вставать на изделие и не буксировать авто за изделие;</li> <li>- не использовать изделие в качестве опоры для домкрата;</li> <li>- каждые 5 000 км контролировать момент затяжки резьбовых соединений;</li> <li>- на неасфальтированном покрытии заявленные производителем показатели по допустимым нагрузкам сокращаются в 2 раза, а скорость не более 30 км/ч;</li> <li>- изделие не предназначено для установки багажных платформ с креплением непосредственно на шар, использовать платформу под американский квадрат;</li> <li>- фиксирующие болты М12х35(2шт) предназначенные для установки съёмного шара должны быть закручены на момент затяжки не менее 40 Нм;</li> <li>- эксплуатация ТСУ (фаркоп) без затянутых фиксирующих болтов ЗАПРЕЩЕНА, так как может привести к деформации и выводу из строя изделия;</li> <li>- При изменении геометрии конструкции ТСУ (фаркоп) в результате удара, чрезмерной нагрузки и т.д. эксплуатация ТСУ запрещена;</li> <li>- разрешенная скорость движения с прицепом должна соответствовать ПДД.</li> <li>- соблюдать условия грузоподъемности ТС, ТСУ и прицепов.</li> </ul>
---	--	---

**!!! Эксплуатация автомобиля с данным ТСУ разрешается только при наличии паспорта изделия и сертификата соответствия !!!**

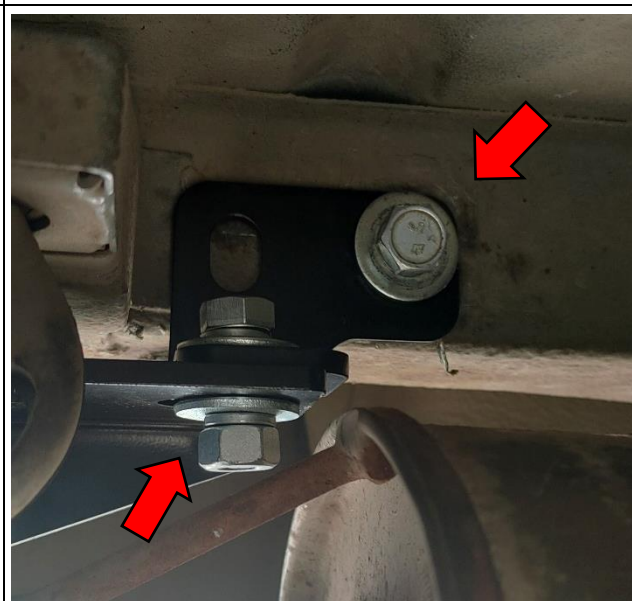
<p><b>Сведения о приемке:</b></p> <p>Дата упаковки: _____</p> <p>Штамп ОТК _____</p>	<p><b>Сведения о продаже:</b></p> <p>Дата продажи _____</p> <p>Штамп Продавца _____</p> <p>Чек _____</p>	<p><b>Гарантийный срок 12 месяцев с даты продажи. Сохраняйте паспорт изделия в течение всего гарантийного срока.</b></p>
--	--	--

# Инструкция по установке

**ШАГ 1.** Удалите с помощью плоской отвертки или иного подобного инструмента защитную пленку с резьбовых отверстий, которые размещены на боковых стенках задних лонжеронов (3 шт.) и на задней балке (2 шт.) автомобиля. Зафиксируйте ТСУ на эти резьбовые соединения с помощью **болтов М10х1,25х30 (поз. 7)**, **шайб увел. 10 (поз. 3)** и **шайб 10 пружинных (поз. 6)** согласно схеме указанной в паспорте.



**ШАГ 2.** Установите **кронштейн дополнительный (поз. 1)** на левый лонжерон автомобиля с помощью **болта М10х1,25х30 (поз. 7)**, **шайбы увел. 10 (поз. 3)** и **шайбы 10 пружинной (поз. 6)** согласно схеме указанной в паспорте (на некоторых автомобилях из данного модельного ряда **кронштейн дополнительный (поз. 1)** также может устанавливаться на штатное место ближе к заднему бамперу автомобиля). Соедините **кронштейн дополнительный (поз. 1)** и **перекладину центральную (поз. 5)** с помощью **болта М10х1,25х30 (поз. 7)**, **Гайки М10х1,25 (поз. 15)**, **шайб увел. 10 (поз. 3)** и **шайб 10 пружинных (поз. 6)** как показано на схеме в паспорте. Затяните соединения всех элементов включая элементы из **шага 1**.



**ШАГ 3.** Установите **кронштейн розетки (поз. 14)** и закрепите ее **гайкой М8 (поз. 12)** через **шайбу 8 пружинную (поз. 13)**. Подключите электрику: розетку, жгут проводов, блок согласования (если требуется).



**ШАГ 4.** Установите **съёмный шар (поз. 2)** закрепив его **пальцем (поз. 8)** и **шплинтом (поз. 4)**. Закрепите съёмный шар болтами **М12 (поз. 11)** через **шайбы 12** и **пружинные шайбы 12 (поз. 9,10)**.



**ШАГ 5.** Установка завершена, ТСУ готово к эксплуатации. Спасибо за ваш выбор и гладких вам дорог!

